

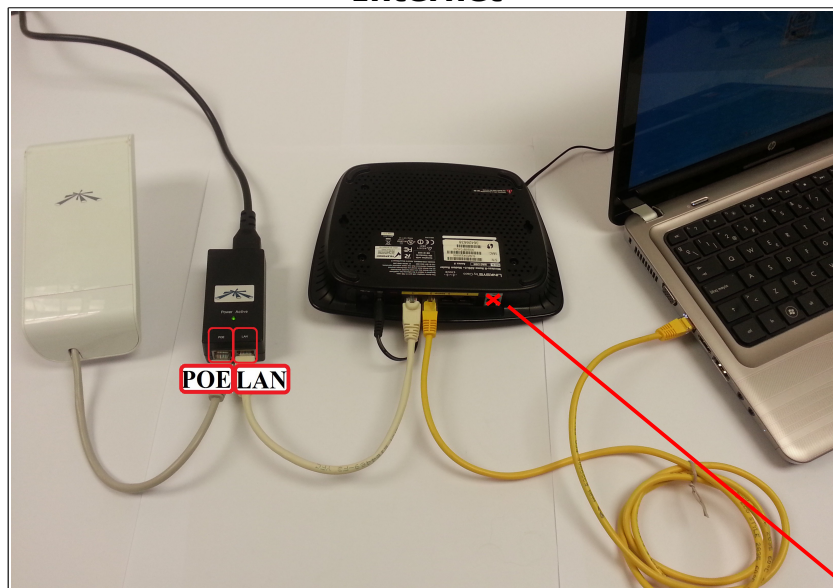


Què faig si no tinc Internet i/o Telèfon?

INFORMACIÓ ÚTIL

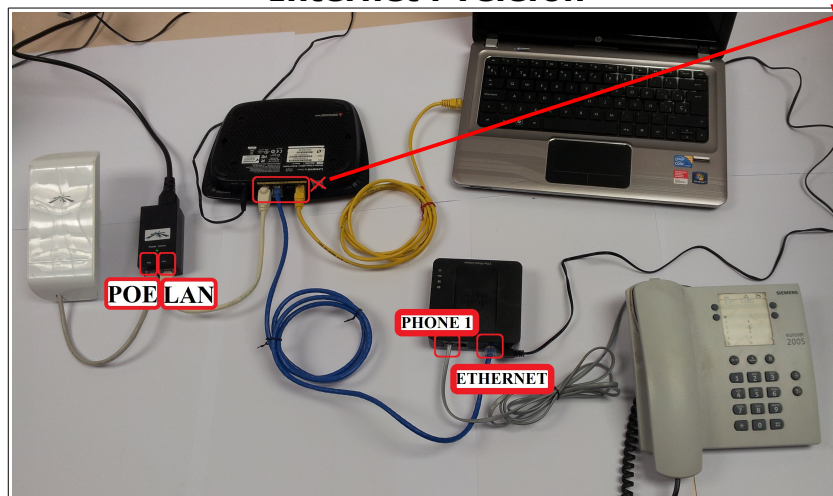
ESQUEMES DE CONNEXIÓ

Internet

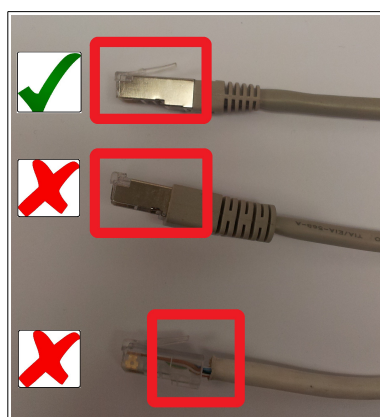


**Port DSL/WAN
NO!**

Internet i Telèfon

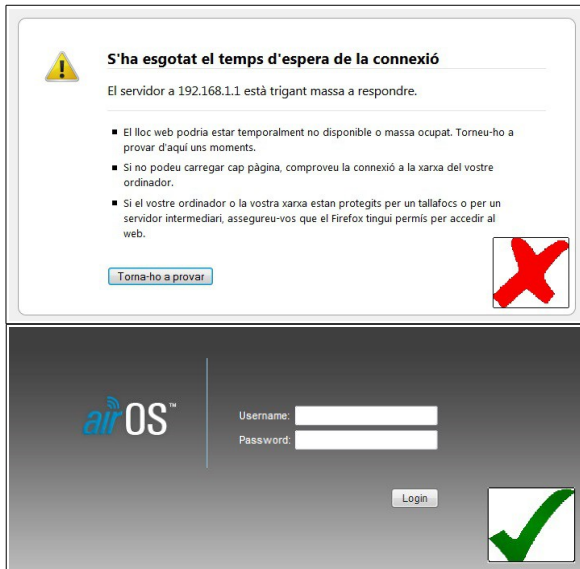


ESTAT CABLES DE XARXA



No tinc Internet

Comprovar accés a la pàgina web 192.168.1.1



**Continuar al pas:
1. Localitzar router**

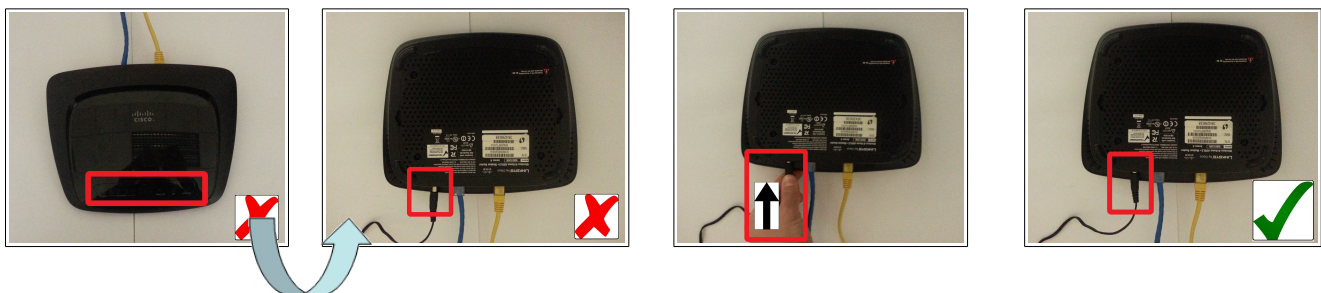
**Saltar al pas:
4. Reinici antenna**

**Després de cada pas següent, comprovar la connexió a Internet*

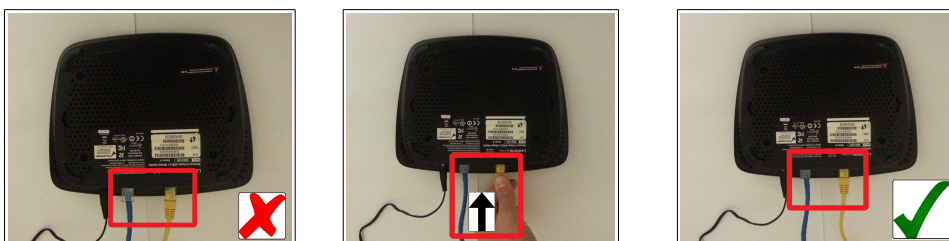
1. Localitzar router (si s'escau)

Verificar

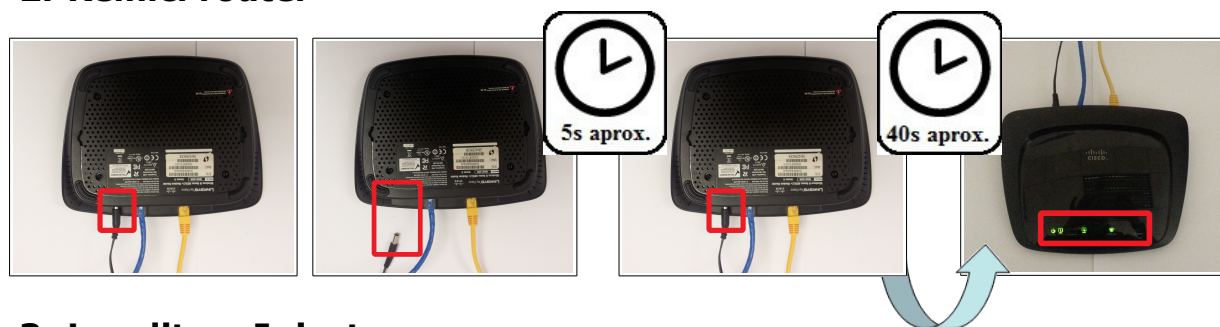
- Connexions de llum



- Connexions de xarxa



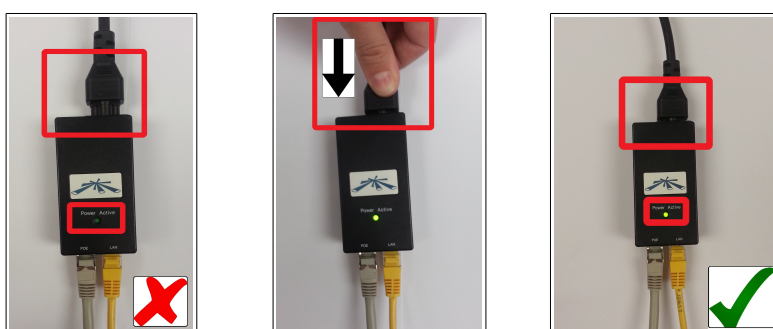
2. Reinici router



3. Localitzar Injector

Verificar

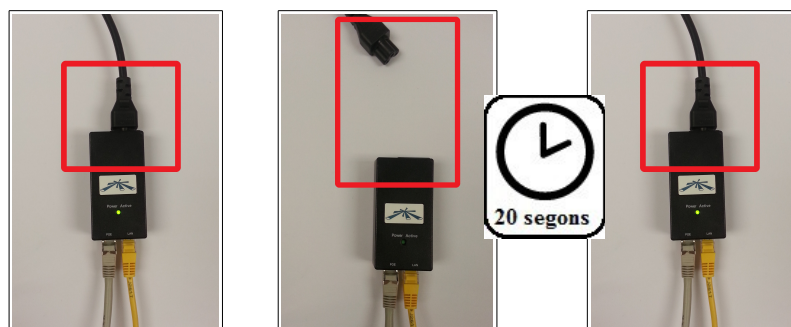
- Connexions de llum



- Connexions de xarxa



4. Reinici antena



No tinc telèfon

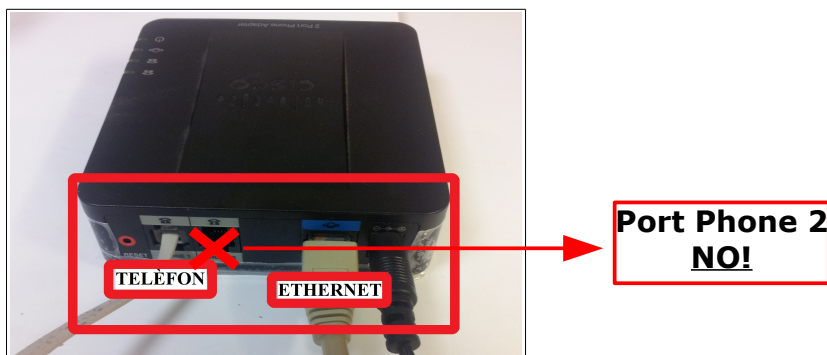
Té connexió a Internet?

Si. --> Continuar al pas: **5. Localitzar base telèfon**

Si ha comprat un telèfon IP --> Continuar al pas: **6. Localitzar base telèfon IP*

No. --> Anar al pas: **1. Localitzar router**(apartat *No tinc Internet*)

5. Localitzar base telèfon SPA (si s'escau)



Verificar

- Connexions de llum



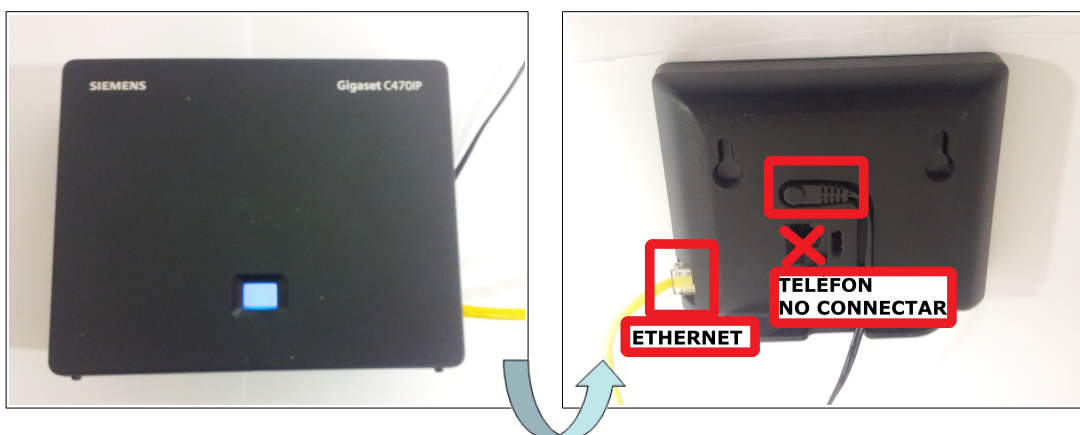
- Connexions de xarxa



- Connexions de telefonia

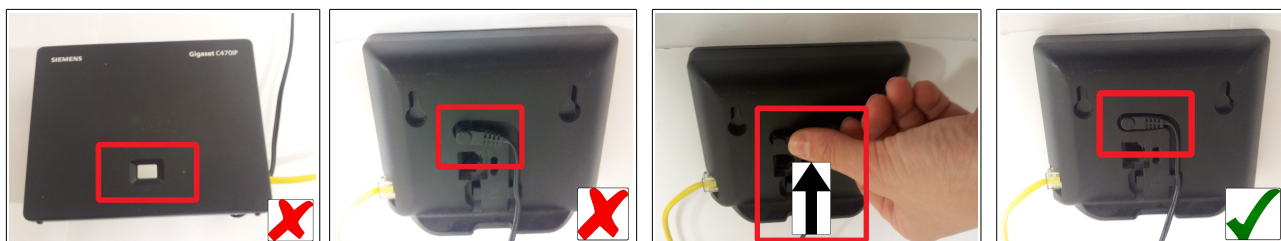


6. localitzar base telèfon IP (si s'escau)

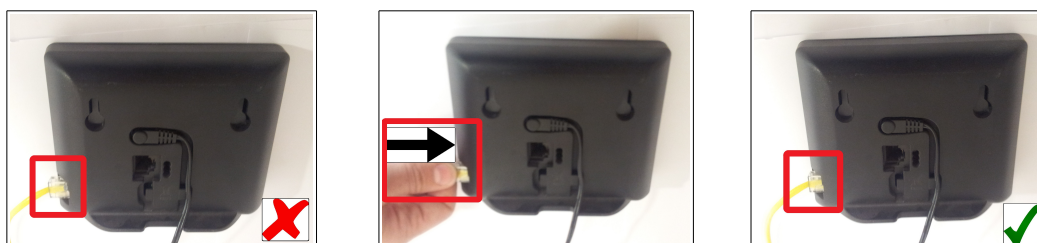


Verificar

- Connexions de llum



- Connexions de xarxa



CONTACTE

Si el problema persisteix, informar de la incidència a:

Tel. 973551130

Horari: de dilluns a divendres de 9:00 a 13:00 i de 15:00 a 19:00

Email. suport.enginyeria@bonarea.com

Podeu trobar la informació més actualitzada al web:
www.bonarea.com/telecom



*Traspalau, 8 – 25210 Guissona (Lleida)
Tel. 973551100 – Fax 973550714*

www.bonarea.com